

Neujahr 2021 – eine Patientenakte für alle(s)

Auswirkungen der durch die Gematik spezifizierten ePA auf
Primärsysteme

Michael Meilutat

Bonner Archivtage - GMDS-Arbeitsgruppe „Archivierung von Krankenunterlagen“

02.12.2019



Ausgangslage

- Ab 2021 sind Krankenkassen verpflichtet jedem Versicherten eine einrichtungsübergreifende Akte anzubieten.
- Unter anderem Leistungserbringer stellen Dokumente in die Akte ein und rufen Dokumente ab.
 - Eine Akte? Je Versicherter
 - Für Alle? Gesetzlich Versicherte
 Opt-In
 - Für Alles? Alle Dokumententypen
 sind möglich.

 Der Patient entscheidet
 über Inhalte und Zugriff.
- [Erklärfilme Integration der ePA in ein Praxisverwaltungssystem](#)

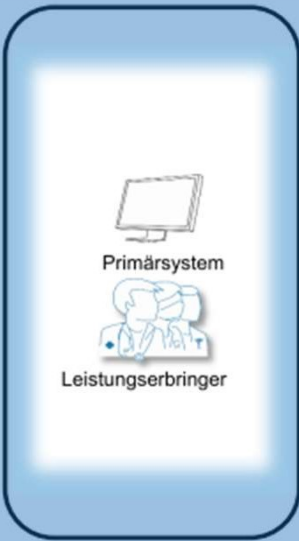


Ausgangslage

Die „drei Quellen“

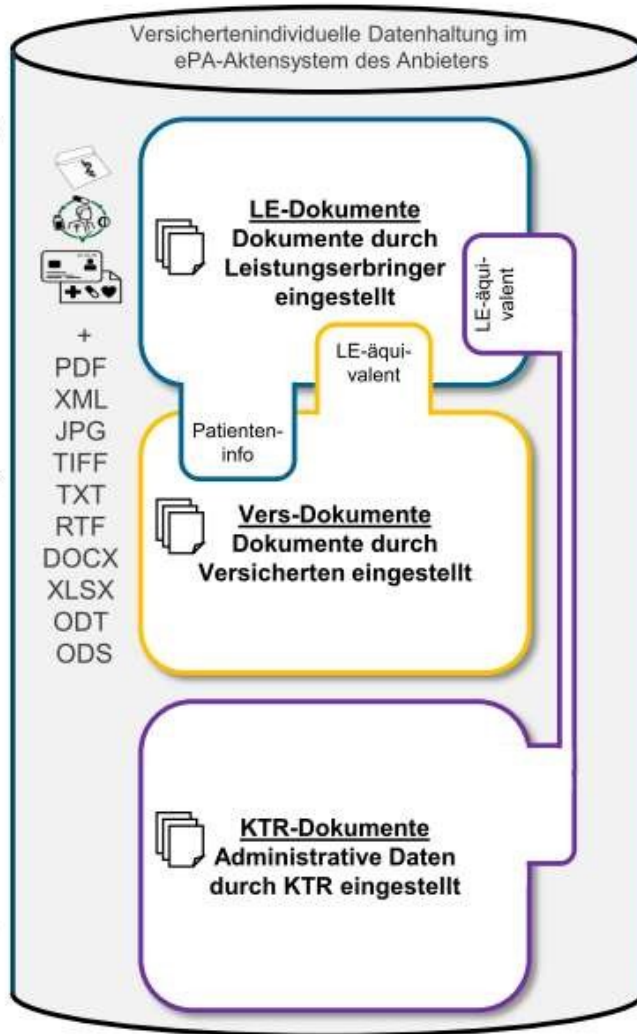
Leistungserbringer

↔
Stellt ein, kann ansehen und löschen (wenn berechtigt)



Kostenträger

→
Kann nur einstellen (wenn berechtigt)



Versicherter

↔
Stellt ein, kann ansehen, löschen und kann Rechte vergeben



Architektur

Primärsystem



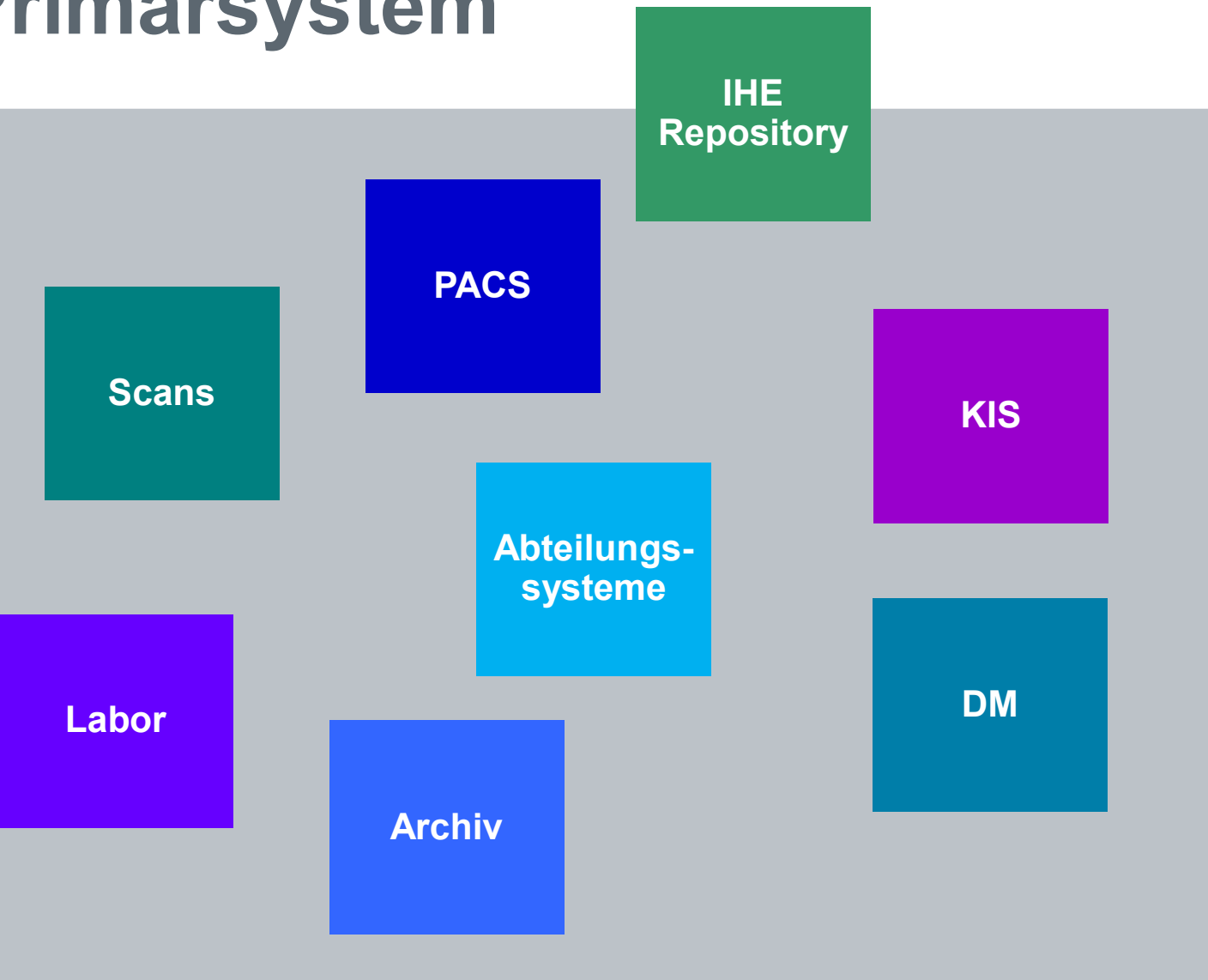
TI
Konnektor
Fachmodul
EPA

TI
EPA

TI
Verzeichnis-
dienste

TI
Frontend
Versicherte

Primärsystem



Primärsystem

Das Primärsystem ist kein Monolith. Es ist eine krankenhausspezifisch geordnete Systemkomposition.

Dokumentenfluss und Dokumentenablage sind heterogen.

Systemzahl und Systemzuschnitt divergieren.

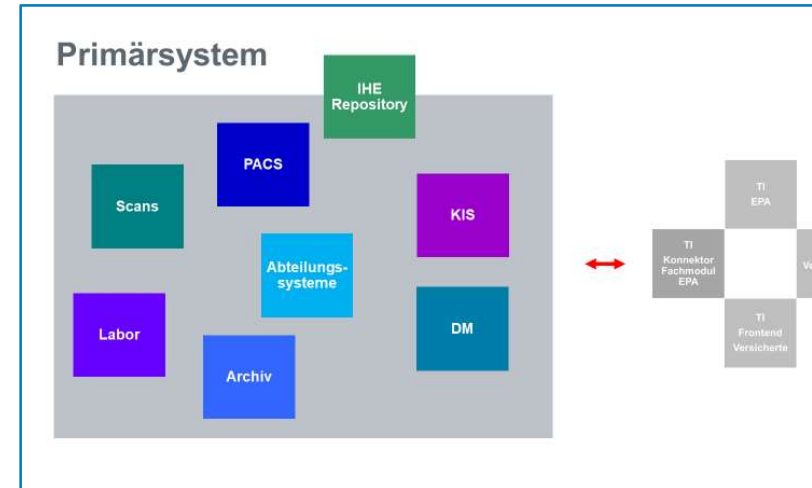
Dokumente stammen aus unterschiedlichen Quellen, werden unterschiedliche verschoben oder kopiert und unterschiedlich referenziert.

Redundanzen sind üblich.

Dokumentenaktualität divergiert.

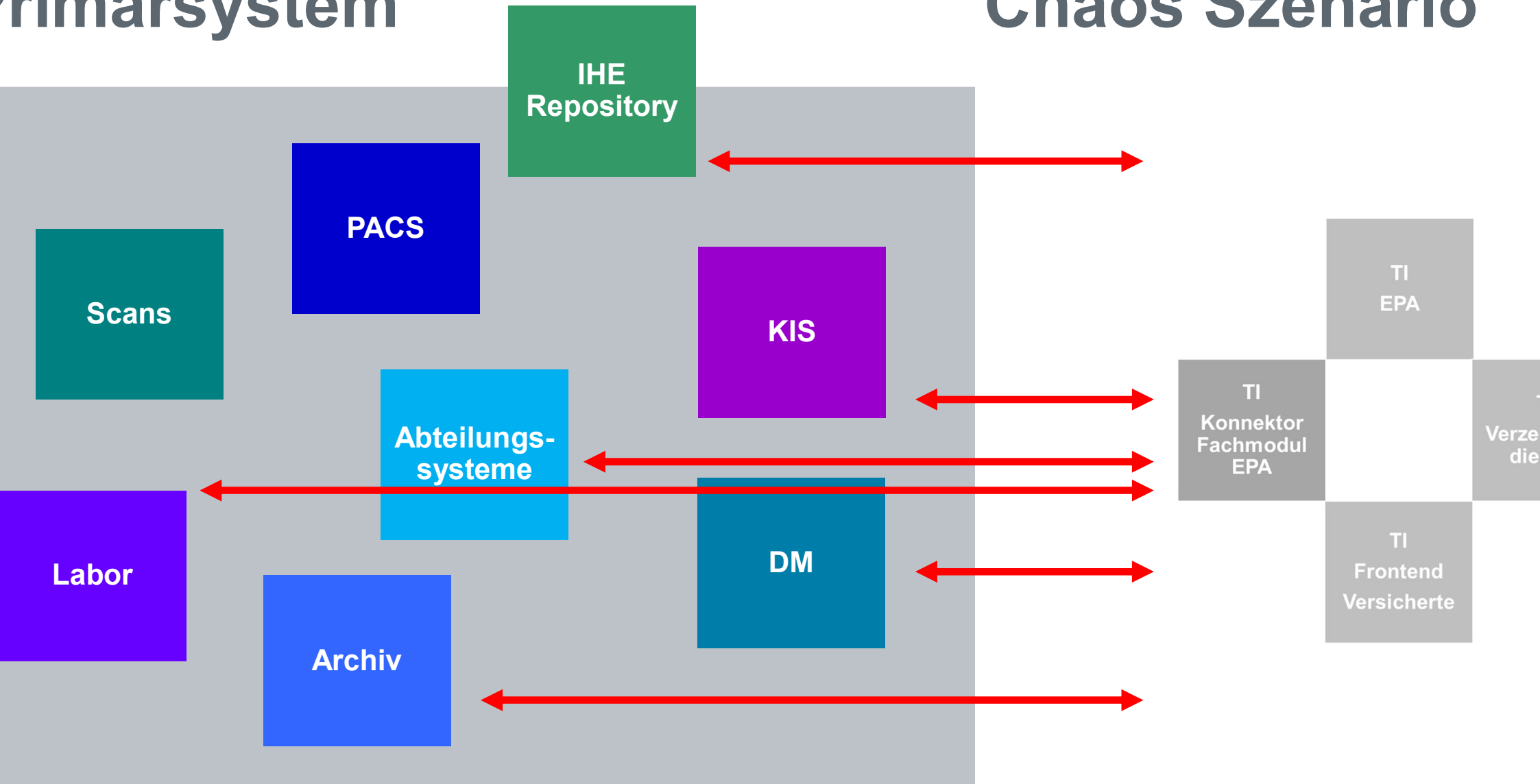
Metadaten divergieren.

Single Point of Truth der Patientenakte ist typischerweise das Dokumentenmanagement (DM), das KIS oder das Archiv.

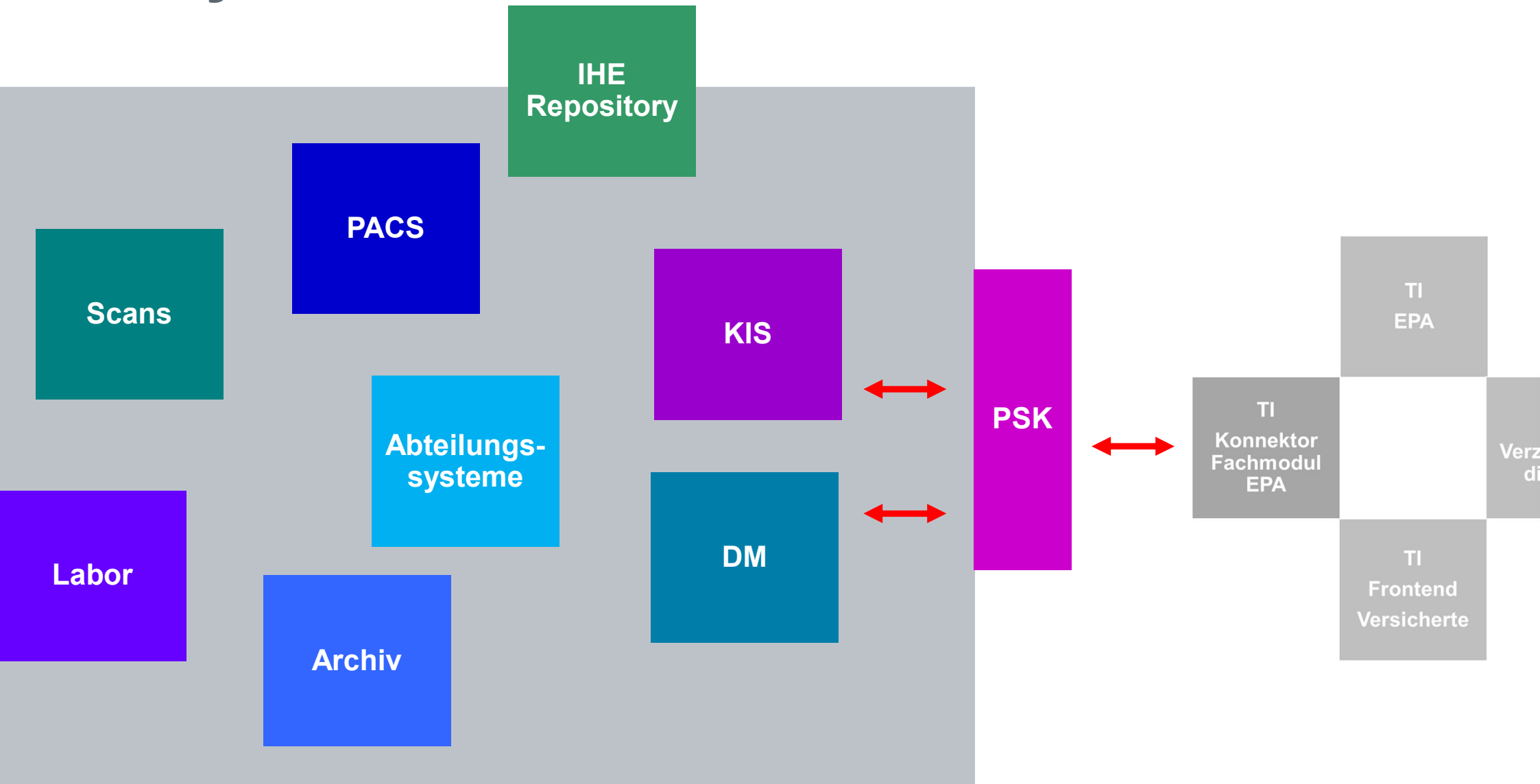


Primärsystem

Chaos Szenario



Primärsystemkonnektor PSK



SK Merkmale

Primärsystemkonnektor PSK als Single Point of Truth zur Kommunikation mit dem TI Konnektor.

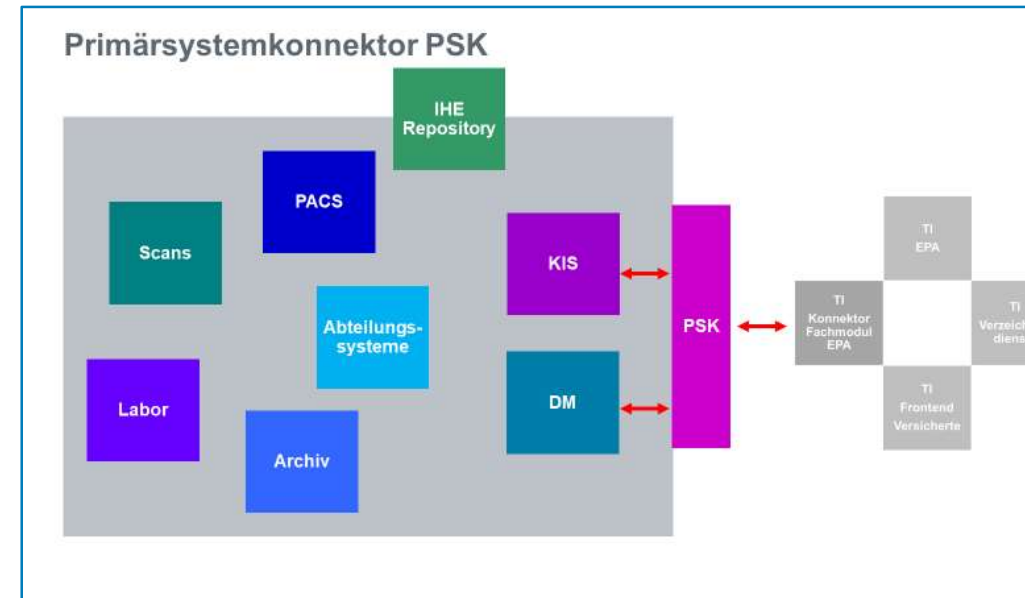
Frontend – siehe [Anregungen der Gematik](#)

Upload

- PSK prüft Dokumente, die für den Patienten in Systemen des Primärsystems zur Verfügung stehen. Die anzufragenden Systeme sind konfigurierbar.
- Dokumenten-Redundanzen der Primärsysteme werden gefiltert.
- Transformation haus- und systemspezifischer Metadaten in durch die Gematik Spezifikation definierte Metadaten (Value Sets)
- Keine persistente Speicherung im PSK.

Download

- Entgegennahme ePA Dokumente und Weitergabe ausgewählter Dokumente an Systeme des Primärsystems.
- Die empfangenden Systeme sind konfigurierbar.



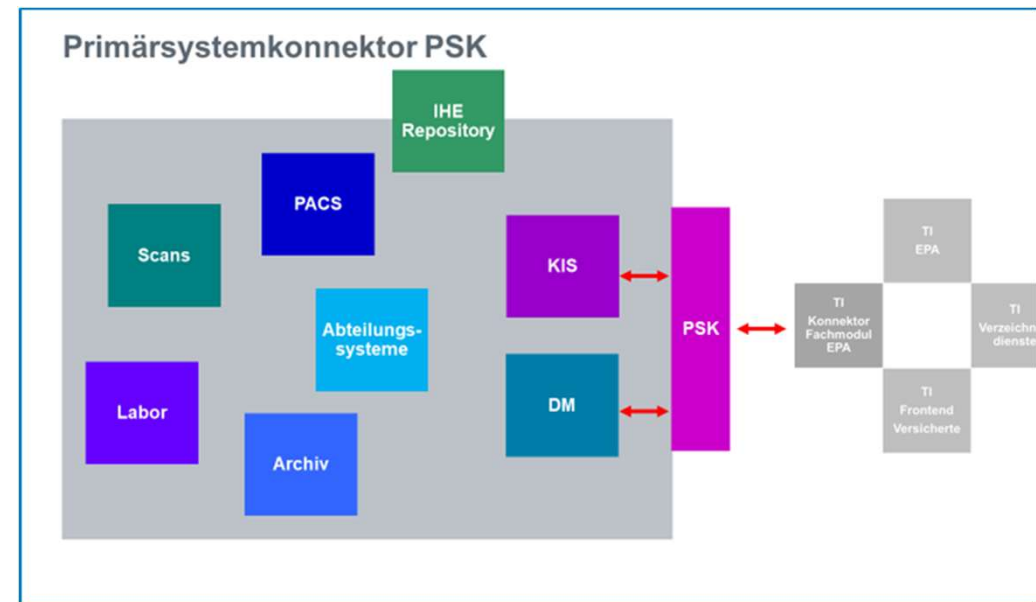
PSK mit MHD

- Die Schnittstelle des PSK zu Systemen des Primärsystem darf nicht proprietär sein.
- Die im Primärsystem zu konnektierenden Systeme sind konfigurierbar.
- *Mobile access to Health Documents (MHD) with XDS on FHIR*
 - **Use Case 1** - Upload an ePA:
Discovery and Retrieval of existing documents

- Consumer: ePA
- Responder: z.B. DM und KIS

- **Use Case 2** - Download von ePA:
Publication of new documents

- Source: ePA
- Recipient: z.B. DM oder KIS



Integrating the Healthcare Enterprise

IHE

IHE IT Infrastructure
Technical Framework Supplement

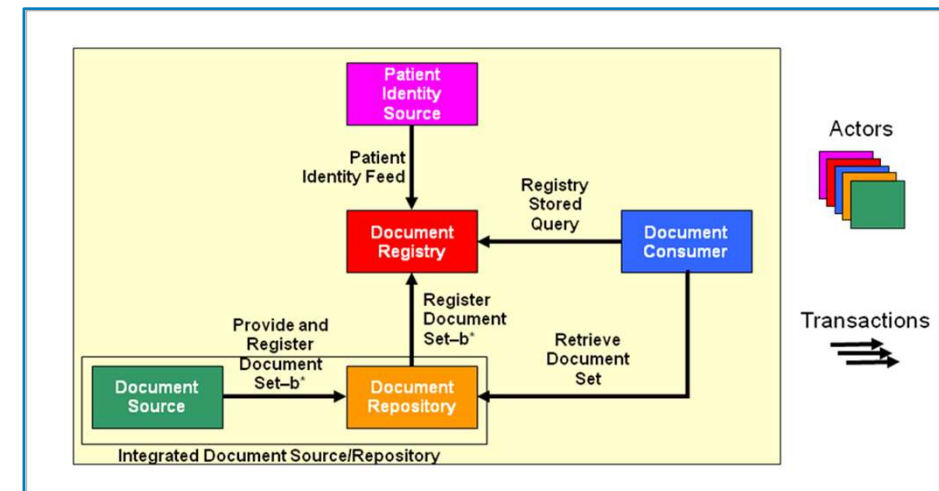
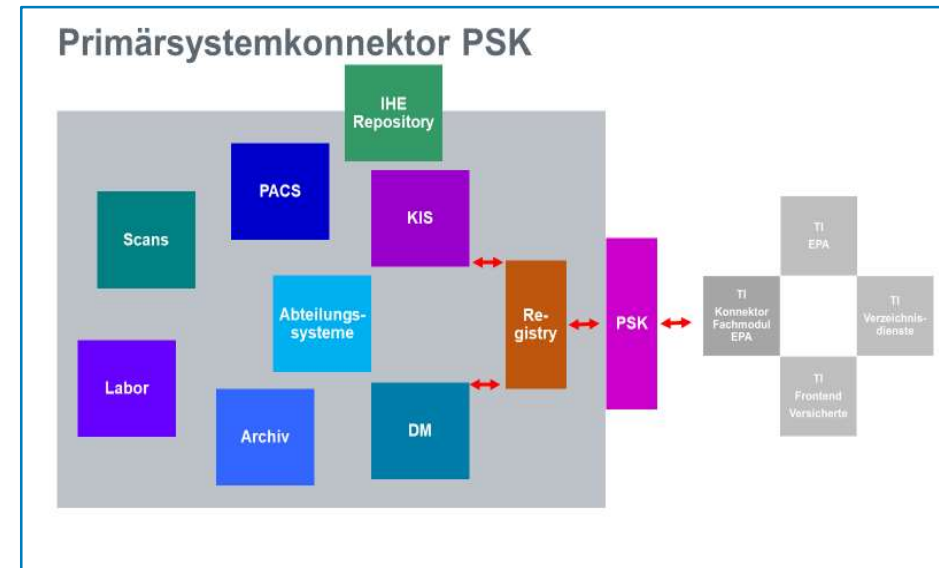
**Mobile access to Health Documents (MHD)
With XDS on FHIR**

HL7® FHIR® Release 4
Using FHIR Resources at FMM Levels 1-3 and Normative
Rev. 3.1 – Trial Implementation

“MHD transactions are specifically tied to XDS”

SK mit IHE XDS-b

- Die Schnittstelle des PSK zu Systemen des Primärsystem darf nicht proprietär sein.
- Die im Primärsystem zu konnektierenden Systeme sind konfigurierbar.
- ePA als Actor Document Consumer (Upload)
- ePA als Actor Document Source (Download)
- Registry & MPI Strukturen Voraussetzung



ePA Dokumente Metadaten

gemSpec_DM_ePA_V1.3.0.docx Spezifikation
Version: 1.3.0 © gematik – öffentlich Stand: 02.10.2019

ValueSet

Ausprägungen

■ authorRole	22
■ authorSpeciality	250
■ classCode	16
■ confidentialityCode	10
■ eventCodeList	30
■ healthcareFacilityTypeCode	24
■ practiceSettingCode	90
■ Set typeCode	39



Bildquelle: <https://www.geoportal.de/EN/GDI-DE/Working-Groups/Metadata/metadata>

Prozessgestaltung

Welche Rolle in welcher Abteilung zu welchem Zeitpunkt mit welchem Aufwand?

DKG bereitet
in Q1 2020
Hinweise vor.

ePA Administration

- Aktenanbieter ermitteln
- Aktenkonto aktivieren
- AdHoc Berechtigungen erteilen lassen
- Änderung von Zugriffsberechtigungen

Dokumentenmanagement

- Dokumente einstellen
- Dokumente suchen
- Dokumente laden
- Wissen ableiten
- Umklassifikation zu LE-Dokument
- Dokumente löschen

Schulungen



Bildquelle: <https://www.br.de/br-fernsehen/sendungen/gesundheit/patient-arzt-kommunikation-knigge-100.html>

Vielen Dank

Michael Meilutat

Lead Solution Design

michael.meilutat@cerner.com

Mobil +49 174 333 08 58

Cerner HS Deutschland GmbH

Siemensdamm 50

13629 Berlin

Germany

www.cerner.de

Smarter Care. Better Outcomes.
Healthier You.



ackup

Screenshot 1 Gematik Film

Torsten Wagner · Dokumente

Alle Dokumente Lokale Dokumente ePA Dokumente

Typ	Art	Bezeichnung	Einstelldatum	Einsteller	Erstelldatum	Autoren	Fachrichtung
Bild	Diagnostik	Röntgenbild Knie links 1	14. Juni 2018	DW Daniel Weber Klinikum West	8. Juni 2018	PK Phillip Klein	RADIOLOGIE
Brief	Arztbericht	Arztbrief Dr. Schmitz	14. Juni 2018	AS Alexander Schmitz MVZ Nord-Ost	10. Juni 2018	AS Alexander Schmitz MVZ Nord-Ost	ORTHOPÄDIE
Bild	Diagnostik	Röntgenbild Knie	14. Juni 2018	DW Daniel Weber Klinikum West	8. Juni 2018	DW Daniel Weber Klinikum West	ORTHOPÄDIE
-	-	EKG.pdf	23. Februar 2018	SS Stefan Schneider	13. Februar 2018	U Unbekannt	-
-	-	Kleines Blutbild	23. Februar 2018	SS Stefan Schneider	14. Februar 2018	U Unbekannt	-
Brief	Arztbericht	Arztbrief Dr. Hartmann	23. Februar 2018	SS Stefan Schneider	18. Februar 2018	DH Dr. Dirk Hartmann	ALLGEMEIN
Brief	Arztbericht	Entlassbrief Klinikum West	23. Februar 2018	SS Stefan Schneider	19. Februar 2018	DS Dr. Daniel Schmidt	ORTHOPÄDIE
Protokoll	Patienteneigene Dokumente	Kopfschmerztagebuch	5. Januar 2018	TW Torsten Wagner	5. Januar 2018	TW Torsten Wagner	-
Bild	Diagnostik	Röntgenbild Knie rechts	18. Juni 2017	TW Torsten Wagner	8. Mai 2017	U Unbekannt	-
Brief	Arztbericht	Arztbrief Dr. Weber	30. Mai 2017	DW Daniel Weber Klinikum West	30. Mai 2017	DW Daniel Weber Klinikum West	ORTHOPÄDIE
Brief	Arztbericht	Arztbrief Dr. Schulz	19. Mai 2017	MS Michael Schulz MVZ Nord-Ost	19. Mai 2017	MS Michael Schulz MVZ Nord-Ost	ORTHOPÄDIE
Bild	Diagnostik	Röntgenbild Knie	13. Mai 2017	DW Daniel Weber Klinikum West	13. Mai 2017	DW Daniel Weber Klinikum West	ORTHOPÄDIE