

CLINICAL DATA REPOSITORY

STRUKTURIERTE DATEN ALS TEIL DES HEALTHCARE CONTENT MANagements UND DER ARCHIVIERUNG

2



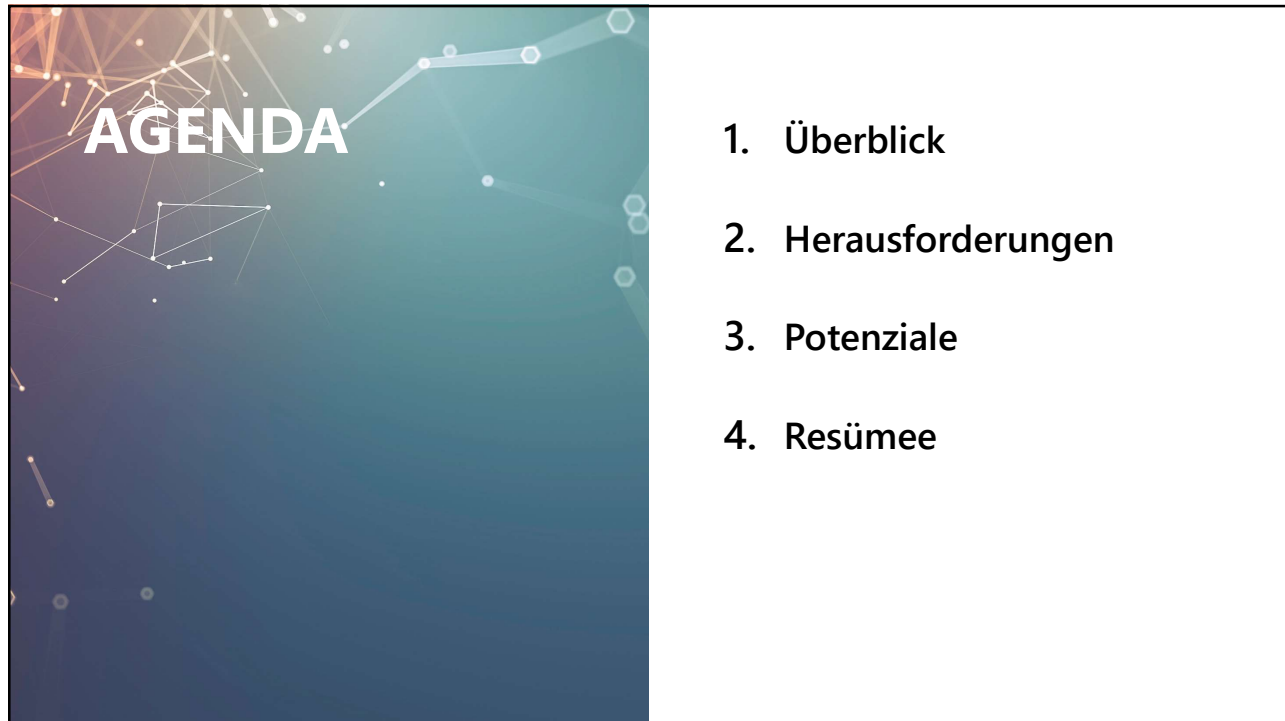
VISUS HEALTH IT
GESUNDHEITSCAMPUS BOCHUM, GERMANY



Dr. Anna Burczik
Strategische
Produktmanagerin
JiveX HCM

3

1

The slide features a dark blue background with a network of white and orange lines and nodes. The word "AGENDA" is written in large, white, bold, sans-serif capital letters in the upper left quadrant. To the right of the title, a numbered list of four items is presented in a clean, black, sans-serif font.

AGENDA

1. Überblick
2. Herausforderungen
3. Potenziale
4. Resümee

4

The slide has a dark blue background with a network of white and orange lines and nodes. The text "1. ÜBERBLICK" is centered in large, white, bold, sans-serif capital letters.

1. ÜBERBLICK

5

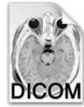
2

BEGRIFFSDSCHUNDEL

MÖGLICHKEIT AN DATEN



PDF
Dokumente



DICOM
(Bilder/Signale)



Videos



Fotos

```
{
  hey: "guy",
  anumber: 843,
  - whoa: "nuts",
  - anarray: [
    1,
    2,
    "thricee"
  ],
  more: "stuff"
},
awesome: true,
bogus: false,
meaning: null,
japanese: "明日がある。",
link: "http://3109101.com",
notLink: "http://3109101.com is great"
}
```

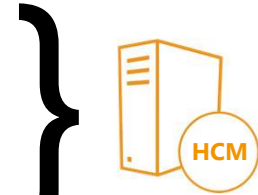
JSON

```
<?xml version="1.0" encoding="UTF-8"?>
<!DOCTYPE CONTACTLIST SYSTEM "contacts.dtd">
<CONTACTLIST>
  <CONTACT>
    <NAME>Michael Naef</NAME>
    <ADDRESS>rosenstrasse 28, 8001 Zuerich</ADDRESS>
    <PHONE type="mobile">079 123 4567</PHONE>
    <PHONE type="private">01 123 4567</PHONE>
    <MAIL>naef@acm.org</MAIL>
  </CONTACT>
  <CONTACT>
    <NAME>Werner Hartmann</NAME>
    <PHONE type="office">01 987 6543</PHONE>
    <PHONE type="fax">01 222 2222</PHONE>
    <MAIL>hartmann@inf.ethz.ch</MAIL>
  </CONTACT>
</CONTACTLIST>
```

XML



Clinical Document
Architecture



VISUS Health IT

6

STRUKTURIERTE DATEN

EIN BEISPIEL: LABORDATEN EINES LIS

Beispiel Laborbericht

Diagnostic Report

Labornummer: 1508539000
 Auftragsnummer: null
 Auftragszeit: Tue Oct 13 13:23:08 CEST 2020
 Version: 3
 Status: IP

AP	246.0 U/l	H	F	(40,0 - 129,0))	2020-10-13 13:35:42	
BIL	3.11 mg/dl	H	F	(0,10 - 1,20))	2020-10-13 13:35:42	
BILD	folgt mg/dl	H	I	(0,00 - 0,25))	2020-10-13 13:50:10	"Wert unter Vorbehalt, da Störung durch Hämolyse"
BILIN	folgt mg/dl	H	I	(0,00 - 0,00))	2020-10-13 13:35:42	
BZS-G	95 mg/dl	F	F	(76 - 120))	2020-10-13 13:35:42	
CHE	5976 U/l	F	F	(5320 - 12920))	2020-10-13 13:35:42	
CL-G	103 mmol/l	F	F	(99 - 106))	2020-10-13 13:35:42	
CREA	0.92 mg/dl	F	F	(0,70 - 1,20))	2020-10-13 13:35:42	
CRP	1.11 mg/dl	H	F	(0,00 - 1,00))	2020-10-13 13:35:42	
GGT	224.0 U/l	H	F	(10,0 - 66,0))	2020-10-13 13:35:42	
GOT	61 U/l	H	F	(10 - 50))	2020-10-13 13:35:42	"Wert unter Vorbehalt, da Störung durch Hämolyse"
GPT	70 U/l	H	F	(10 - 50))	2020-10-13 13:35:42	
HST	34 mg/dl	F	F	(10 - 50))	2020-10-13 13:35:42	
K-G	4.5 mmol/l	F	F	(3,6 - 5,0))	2020-10-13 13:35:42	
KRE-CLEAR	83.24 ml/min	F	F	(>90))	2020-10-13 13:35:42	
LIP	32.0 U/l	F	F	(0,0 - 60,0))	2020-10-13 13:35:42	
NA-G	139 mmol/l	F	F	(135 - 145))	2020-10-13 13:35:42	
SI-H	33 mg/dL	F	())	2020-10-13 13:35:42	
SI-I	4.0 mg/dL	F	())	2020-10-13 13:35:42	
SI-L	10	F	())	2020-10-13 13:35:42	
TP	7.62 g/dl	F	F	(6,60 - 8,70))	2020-10-13 13:35:42	

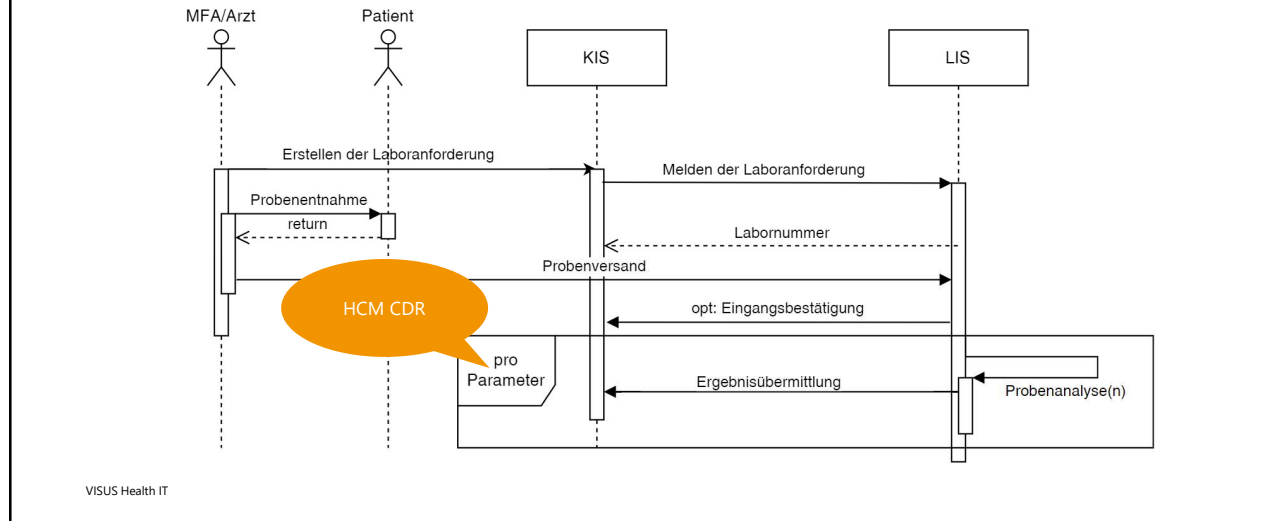
VISUS Health IT

7

3

STRUKTURIERTE DATEN

EINORDNUNG VON HCM IM CDR KONTEXT



8

2. HERAUSFORDERUNGEN

9

4

FORMATE

INTERNATIONAL → NATIONAL



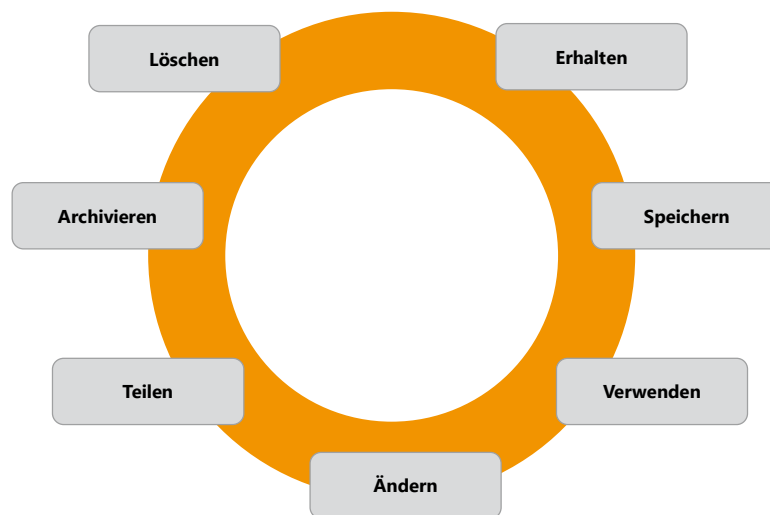
<https://www.medizininformatik-initiative.de/de/ueber-die-initiative>

HL7, FHIR and the FHIR  are the registered trademarks of Health Level Seven International and their use does not constitute endorsement by HL7

10

LEBESZYKLUS

VON STRUKTURIERTEN DATEN

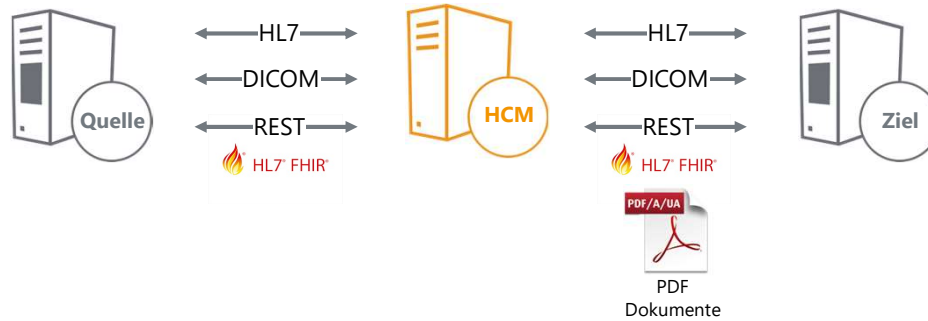


VISUS Health IT

11

5

BEREITSTELLUNG / KONVERTIERUNG VON STRUKTURIERTEN DATEN



HL7, FHIR and the FHIR  are the registered trademarks of Health Level Seven International and their use does not constitute endorsement by HL7

12

3. POTENZIALE

13

6

POTENZIALE

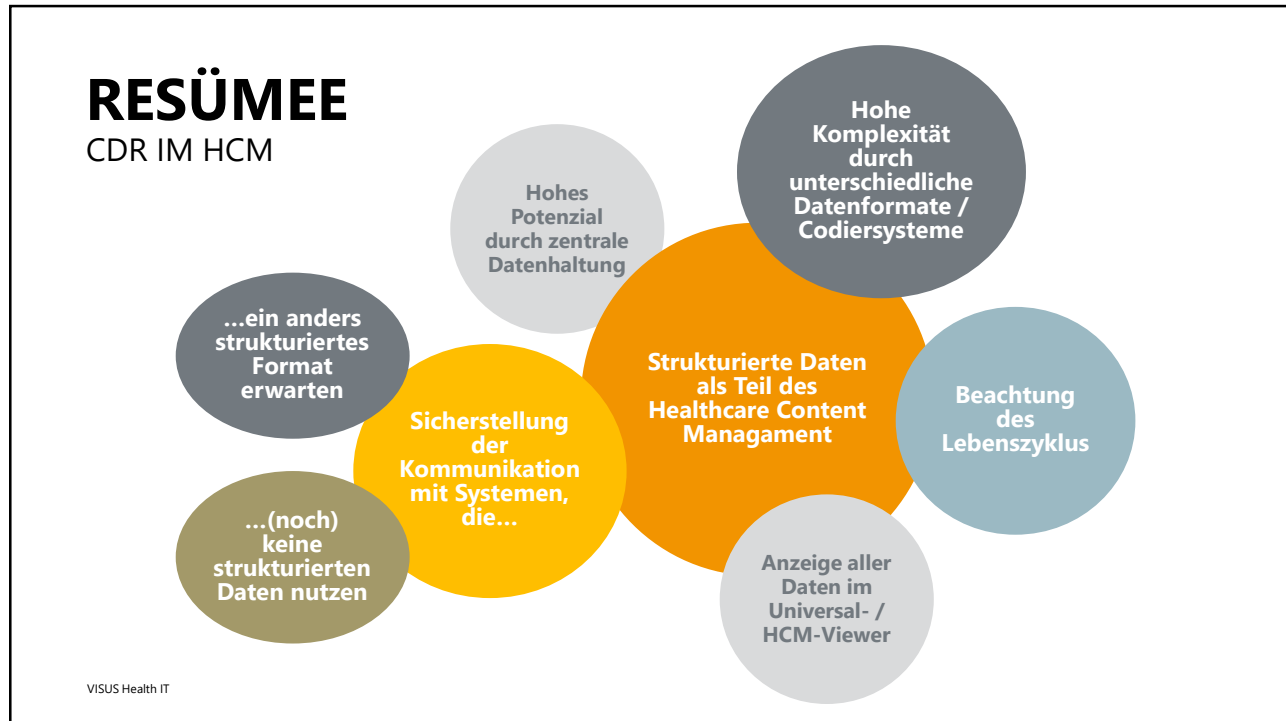
EINER ZENTRALEN DATENHALTUNG IM HCM

Standardisierte Kommunikation aller Daten & Formate an andere Systeme		Validierung eingehender Daten	Vereinfachte QA-Tätigkeiten durch zentrale Datenhaltung	Vervollständigung der Daten durch intelligentes Datenmanagement
Abfragen über alle Daten(formate) im Patientenkontext	Gemeinsame Anzeige im HCM- / Universal-Viewer	(Rechts)sichere Archivierung	Löschung nach Erreichen der Aufbewahrungsfrist	

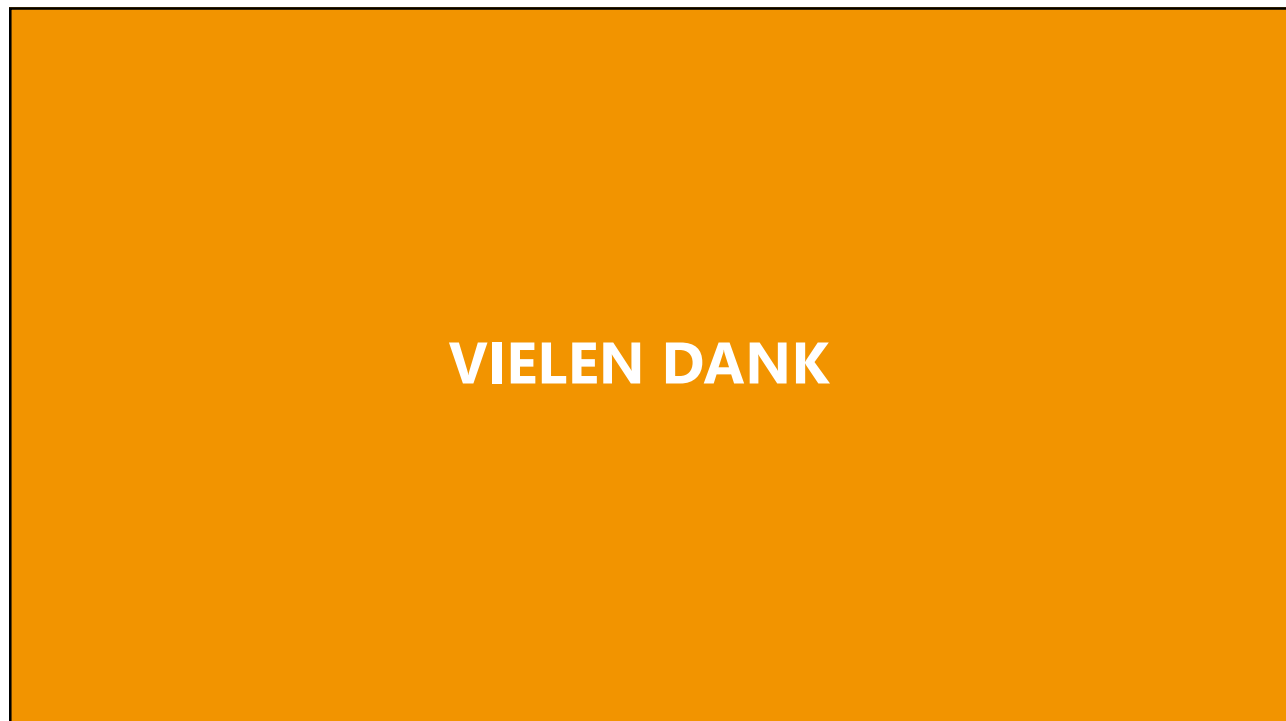
14

4. RESÜMEE

15



16



17